

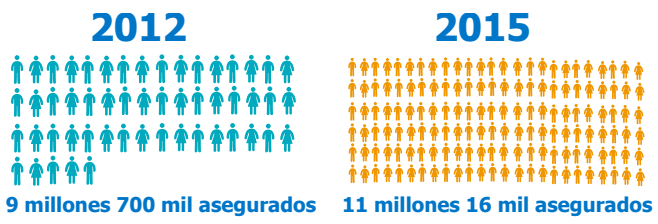
Lo que debes saber...

5 Puntos sobre la Exoneración de Gratificaciones.

En el 2009 se promulgó la Ley N° 29351 estableciendo que las gratificaciones de julio y diciembre estén exentas del aporte a EsSalud. Esta medida debía ser temporal pero cada año se ha venido prorrogando, repercutiendo en la sostenibilidad financiera del Seguro Social. En el 2012 la **OIT** (Organización Internacional de Trabajo) advirtió que mantener la exoneración afectaría la sostenibilidad financiera de EsSalud. A continuación te presentamos 5 puntos que lo confirman:

1 Cada año somos más asegurados : crecemos medio millón por año.

Al inicio de nuestra gestión, en el 2012, nuestra población asegurada era de más de 9 millones de peruanos. Actualmente somos casi 11 millones de asegurados. La población crece a razón de medio millón de asegurados por año.



2 Más asegurados = más doctores y camas.

Para el 2021, en el bicentenario de la Independencia del Perú, EsSalud tendrá más de 13 millones de asegurados. Para satisfacer las necesidades de salud de nuestros asegurados y aseguradas necesitaremos contar con aproximadamente 19 mil médicos, es decir, el doble de nuestro staff actual. Además de contar como mínimo con 5 mil camas más de las que actualmente tenemos.

3 Por tal motivo, y con el objetivo de asegurar el derecho al acceso a la seguridad social y a la salud de todos los peruanos, nuestra gestión ha alcanzado los siguientes logros:



Nuestra gestión ha alcanzado los siguientes logros

Durante el 2014 EsSalud desembolsó en tratamientos de VIH, quimioterapia e insuficiencia renal, más de 358 millones de soles

Más de 323 mil cirugías, 169 mil mamografías y 598 de papanicolau, durante el 2014.

Durante el 2014 EsSalud otorgó subsidios a la población asegurada con 598 millones, por conceptos maternidad, lactancia, incapacidad y sepelio.

Hemos contratado desde el 2012 a **más de 1500 médicos** y hemos mejorado las condiciones laborales y salariales de nuestros colaboradores

Más de 5 millones de emergencias atendidas en las 29 redes asistenciales a nivel nacional.

Hemos asegurado un **abastecimiento de 98%** en nuestras farmacias.

Se han Inaugurado 5 hospitales en Abancay, Tarapoto, La Libertad y Lima

En total se han invertido aproximadamente S/.1337 millones en infraestructura, equipos hospitalarios y medicamentos.

Más de 323 mil cirugías, 169 mil mamografías y 598 de papanicolau, durante el 2014.

Hemos asegurado un **abastecimiento de 98%** en nuestras farmacias.

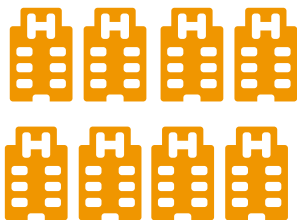
Hemos construido la Nueva Emergencia del Almenara para beneficiar a más de 1 millón y medio de asegurados.

En total se han invertido aproximadamente S/.1337 millones en infraestructura, equipos hospitalarios y medicamentos.



4 Impacto de la exoneración a los aportes por gratificaciones

Hemos dejado de recibir **4 mil 193 millones** por gratificaciones de julio y diciembre desde el 2010. Solo en el 2014 se dejó de percibir 800 millones de soles, que equivalen a:



8 de hospitales similares al Nuevo Centro de Emergencias Rebagliati (a ser inaugurado este año)

Debemos considerar que los peruanos tenemos una de las tasas (9%) más bajas en Latinoamérica y solo en nuestro país se exoneran el aporte por gratificaciones.

5 Debemos tener en consideración lo necesario que es EsSalud para los peruanos:



EsSalud se encarga de proveer y financiar el **95% de hemodiálisis** que se realizan en el Perú.



Más del 50% de casos de hipertensión arterial, diabéticos, asma.



Además del 59.3% de pacientes con cáncer.

EsSalud atiende al 33% de la población del país; sin embargo cubre al 60% de personas con enfermedades crónicas no transmisibles.

Desde hace 36 años en el Perú se aportan 14 cuotas al Seguro Social, nuestros abuelos han sido solidarios aportando para que otros puedan ser atendidos. Ahora es nuestro turno para continuar siendo solidarios. Sobre todo porque nos debe preocupar cubrir las necesidades de nuestros hijos.

Diferencia de recaudación con 12 y 14 aportaciones



Fuente: Legislación de cada país. Elaboración: Gerencia Central de Seguros y Prestaciones Económica de EsSalud