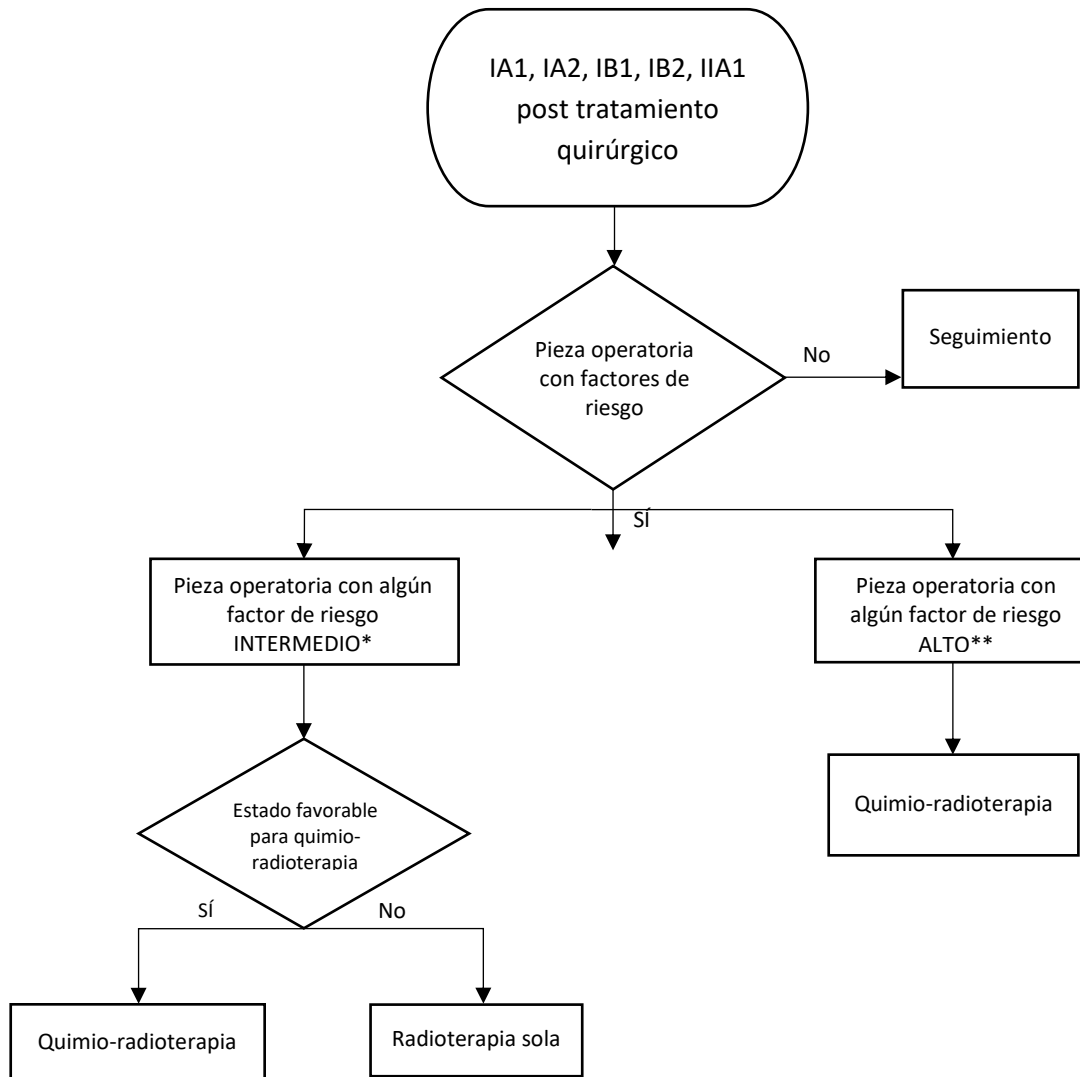


Flujograma 4. Tratamiento Adyuvante de cáncer de cuello uterino estadios IA1, IA2, IB1, IB2, IIA1



Criterios de Riesgo para terapia adyuvante	
Intermedios*	Altos**
<ul style="list-style-type: none"> • Invasión del Espacio Linfovascular • Invasión profunda del Estroma • Tamaño tumoral mayor a 4 cm 	<ul style="list-style-type: none"> • Nódulos linfáticos positivos • Compromiso de parametrios • Márgenes positivos