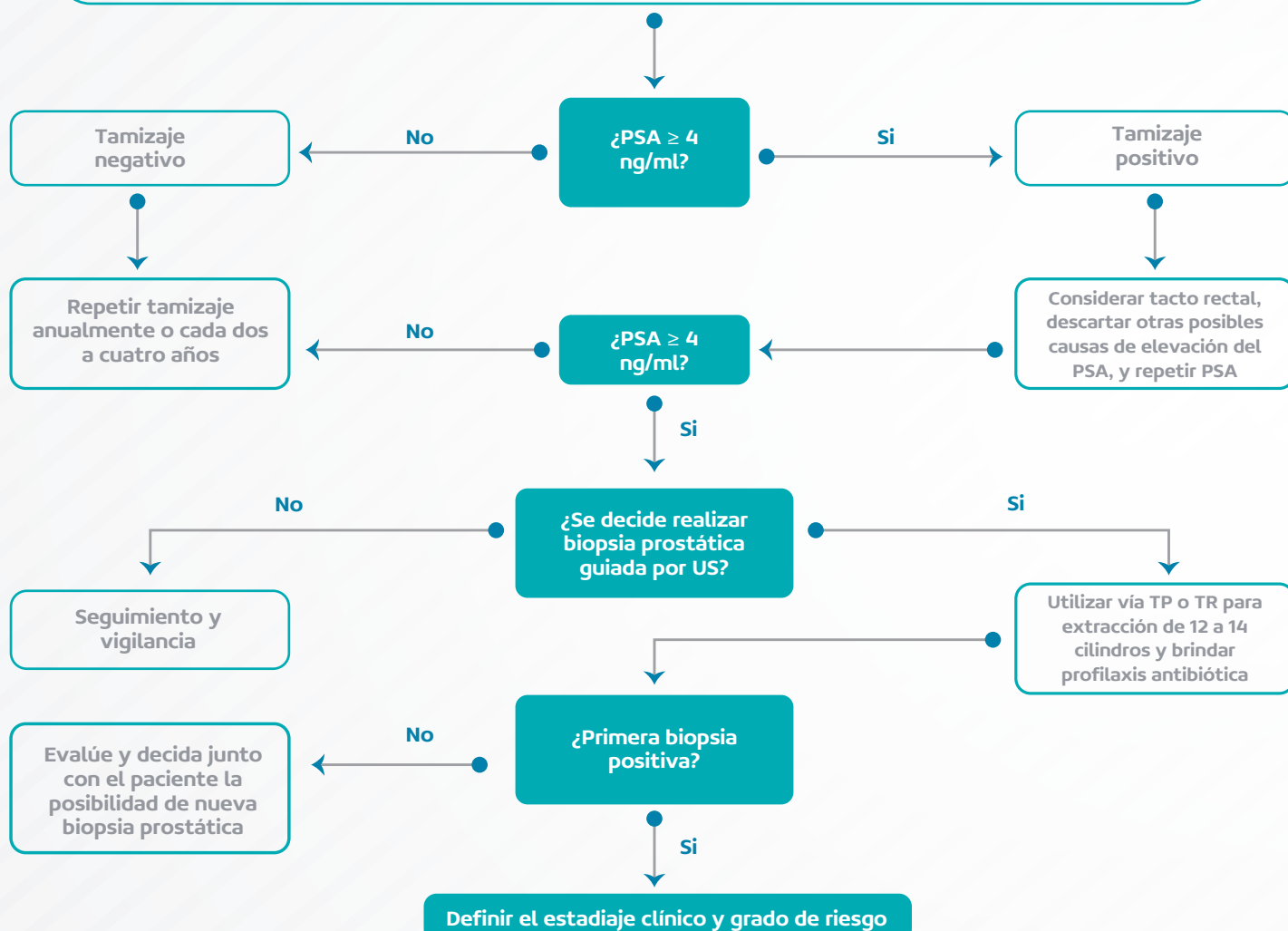


Figura 1: Flujograma para tamizaje y diagnóstico de varones con sospecha de cáncer de próstata.

- Varones adultos de 45 a 54 años con al menos un factor de riesgo para cáncer de próstata
- Varones adultos de 55 a 69 años con o sin factores de riesgo para cáncer de próstata
- Varones adultos de 70 a más años, luego de una evaluación individualizada
- Varones con síntomas y/o sospecha de cáncer de próstata

Decidir realizar tamizaje de cáncer de próstata luego de discutir los beneficios y daños



Localizado de riesgo bajo:	Localizado de riesgo intermedio favorable:	Localizado de riesgo intermedio desfavorable:	Localizado de riesgo alto:	Localmente avanzado:
<ul style="list-style-type: none"> • PSA < 10 ng/ml y • Gleason < 7 y • cT1 - cT2a 	<ul style="list-style-type: none"> • Un FRI y • Gleason 3 + 4 = 7 ó menos y • < 50% de CP 	<ul style="list-style-type: none"> • Más de un FRI ó • Gleason 4 + 3 = 7 ó • ≥50% de CP 	<ul style="list-style-type: none"> • PSA > 20 ng/ml ó • Gleason > 7 ó • cT2c 	<ul style="list-style-type: none"> • Cualquier nivel de PSA ó • Cualquier puntaje Gleason y • cT3-T4 ó cN+

PSA: antígeno prostático específico; US: ultrasonografía; TP: Transperineal; TR: Transrectal; FRI: factor de riesgo intermedio (PSA 10-20 ng/ml, cT2b-cT2c).