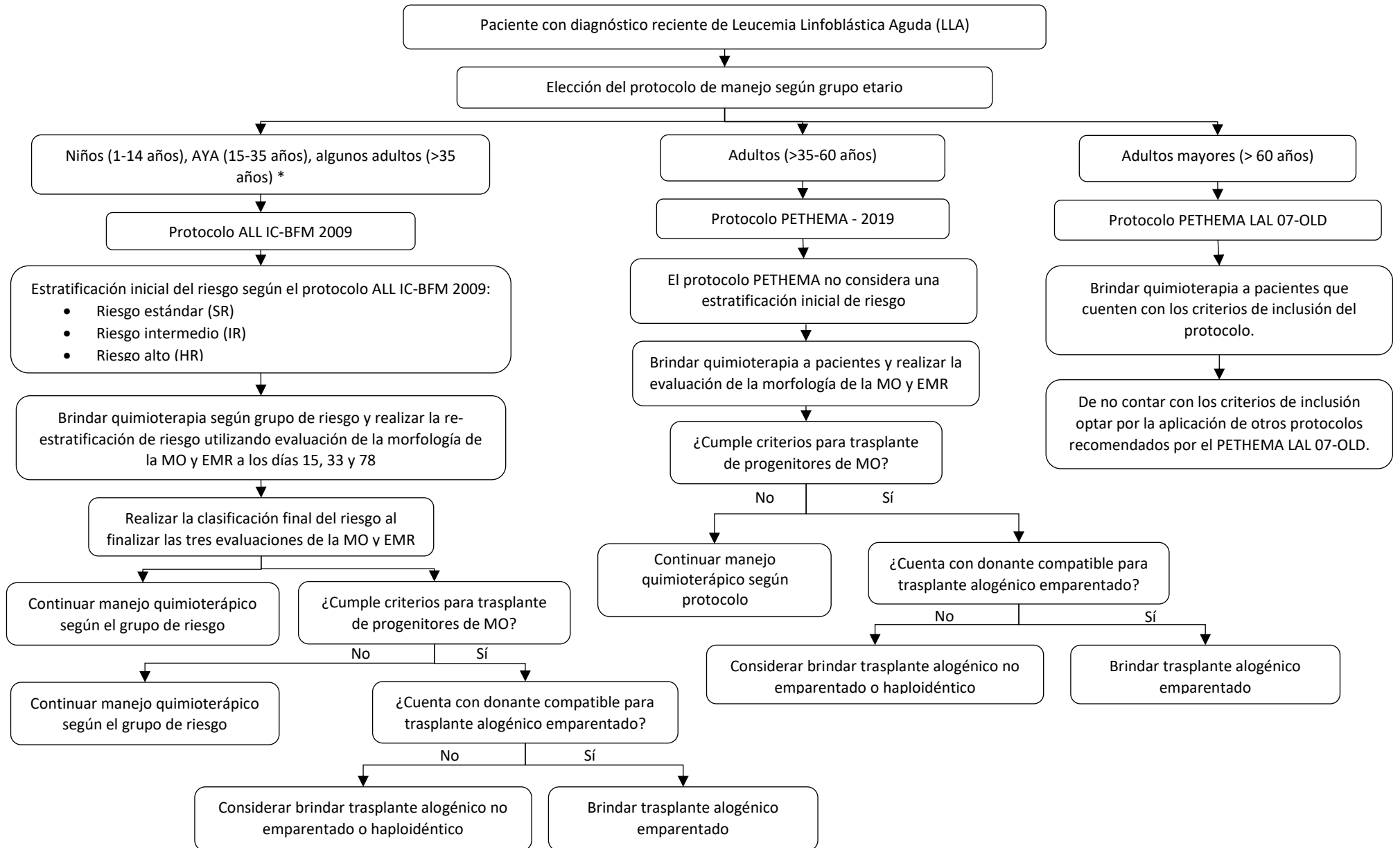


Flujograma 1. Elección del protocolo para el manejo quimioterapéutico según grupo etario



AYA: adolescentes y adultos jóvenes; ALL IC-BFM 2009: Protocolo Berlín-Frankfurt-Münster Intercontinental 2009; PETHEMA: Programa Español para el Tratamiento de las Hemopatías Malignas; MO: médula ósea; EMR: Enfermedad mínima residual. \*En algunos casos se puede considerar extender el uso del protocolo ALL IC-BFM 2009 a adultos mayores de 35 años, dependiendo del estado general del paciente y del criterio del médico tratante