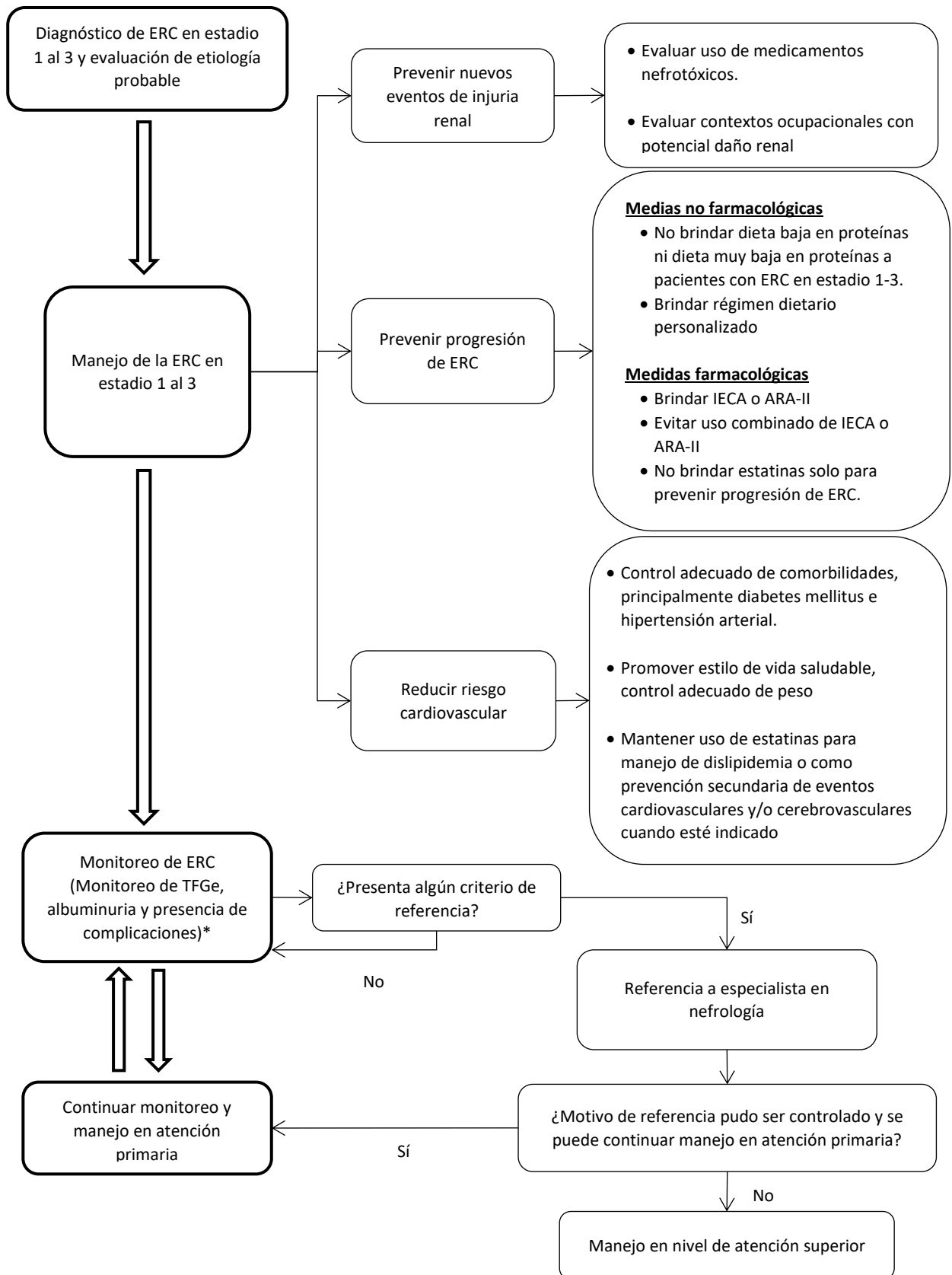


Flujograma 2. Manejo no farmacológico y farmacológico de pacientes con ERC



ERC: Enfermedad renal crónica; **TFGe:** Tasa de filtración glomerular estimada con creatinina sérica, calculada con la ecuación CKD-EPI creatinina.

*Frecuencia de monitoreo y criterios de referencia se encuentran en el flujograma sobre dicho tópico. Considerar monitorar complicaciones: hipercalcemia, acidosis metabólica, hiperfosfatemia, deficiencia de vitamina D, hiperparatiroidismo secundario, anemia, o alteraciones del metabolismo mineral óseo.