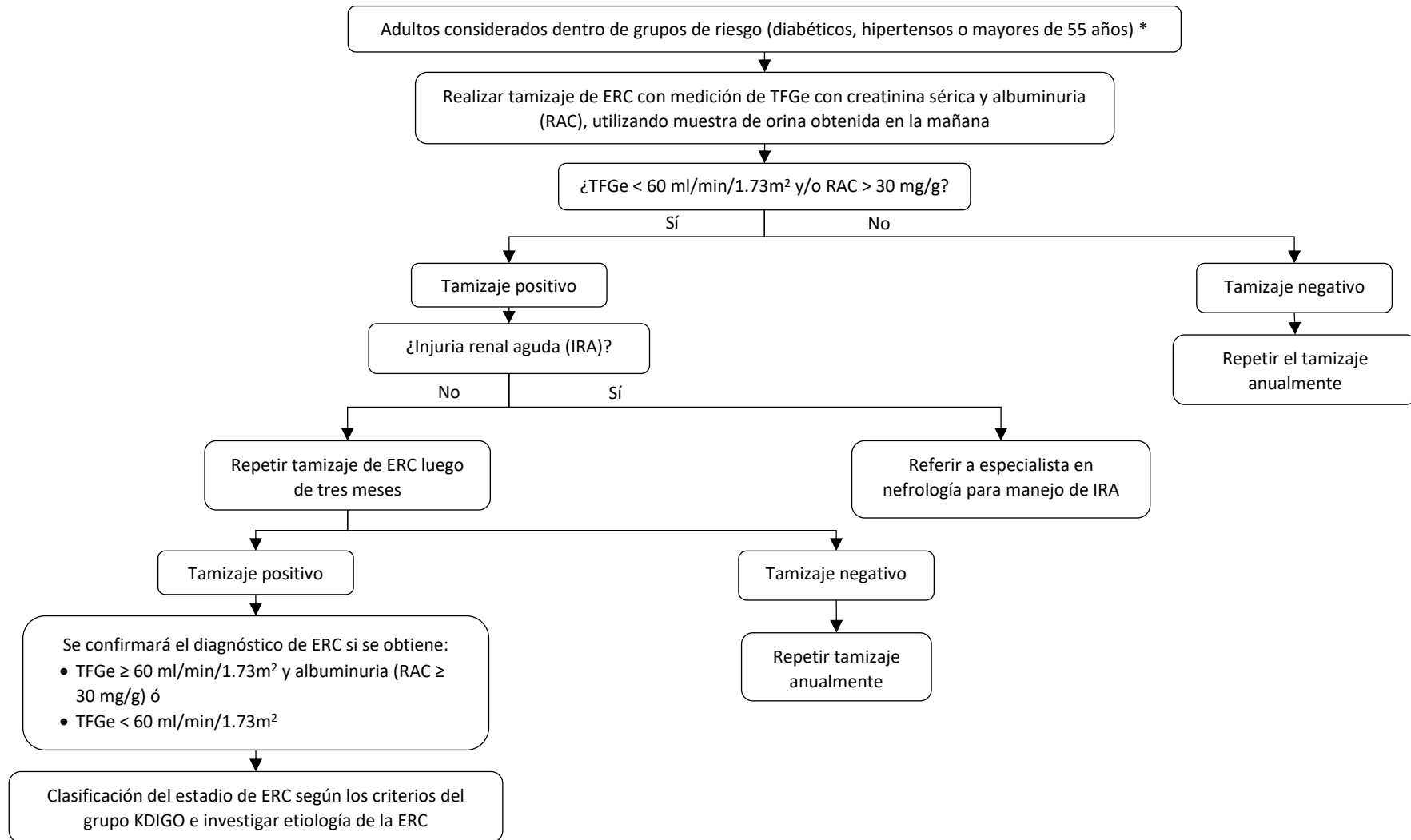


Flujograma 1. Tamizaje, diagnóstico y estadiaje de pacientes con ERC



**ERC:** Enfermedad renal crónica; **IRA:** Injuria renal aguda; **KDIGO:** Kidney Disease Improving Global Outcomes; **RAC:** Relación albúmina-creatinina; **TFGe:** Tasa de filtración glomerular estimada con creatinina sérica, calculada con la ecuación CKD-EPI creatinina.

\*Considerar realizar tamizaje a personas con otros factores de riesgo para ERC como: Antecedente de IRA, enfermedades cardiovasculares, enfermedades que alteren la estructura renal o el tracto urinario, enfermedades multisistémicas con potencial daño renal, historia familiar de falla renal, presencia de hematuria, escenarios laborales con potencial daño renal (por ejemplo, exposición a pesticidas, deshidratación).