



LINEAMIENTOS CLÍNICOS DE MANEJO DOMICILIARIO DE SÍNTOMAS EN PACIENTES CON ENFERMEDAD TERMINAL

Anexos metodológicos

Agosto 2021

SEGURO SOCIAL DE SALUD – ESSALUD

Fiorella Molinelli Aristondo

Presidente Ejecutivo, EsSalud

Alfredo Barredo Moyano

Gerente General, EsSalud

INSTITUTO DE EVALUACIÓN DE TECNOLOGÍAS EN SALUD E INVESTIGACIÓN – IETSI

Cristian Díaz Velez

Director del Instituto de Evaluación de Tecnologías en Salud e Investigación

Eric Ricardo Peña Sánchez

Gerente de la Dirección de Evaluación de Tecnologías Sanitarias

Moisés Alexander Apolaya Segura

Gerente de la Dirección de Investigación en Salud

Héctor Miguel Garavito Farro

Gerente de la Dirección de Guías de Práctica Clínica, Farmacovigilancia y Tecnovigilancia

Lourdes del Rocío Carrera Acosta

Vladimir Ernesto Santos Sánchez

Asesores del Instituto de Evaluación de Tecnologías en Salud e Investigación

Grupo elaborador

- Ripalda Ramírez, Jonel Pedro. Gerencia de Oferta Flexible. EsSalud.
- Rosas Ramos, Cinthia Mercedes. Gerencia de Oferta Flexible. EsSalud.
- Lucana Masías, Mónica Grisell. Subgerencia de Atención Domiciliaria. EsSalud
- Albrecht Lezama, Carlos Antonio. Subgerencia de Atención Domiciliaria. EsSalud
- Berenguel Cook, María Del Rosario Elena. Clínica Oncosalud
- Buendía Molina, Daniel Andrés. Clínica Oncosalud
- Che Hidalgo, Elizabeth. Hospital Nacional Edgardo Rebagliati Martins. EsSalud.
- Meneses Román, Elva Dany. Hospital Nacional Guillermo Almenara Irigoyen. EsSalud
- Salas Alarcón, Ibis Karina. Hospital Nacional Alberto Sabogal Sologuren. EsSalud
- Cuba Zanabria, Alexander. Hospital II Clínica Geriátrica San Isidro Labrador. EsSalud
- EcheGARAY Castro, Katia Ninoska. Universidad Nacional Mayor de San Marcos.
- Escalante López, Esther Angélica. Hospital Policial Geriátrico “San José”
- Fonseca Sialer, José Felipe. Centro Naval “Cirujano Mayor Santiago Tavera”
- Ramos Alarcón, Jeanne Nadia. Hospital Nacional Cayetano Heredia. MINSA
- Sánchez Ruiz, Rubén Ramón. Hospital Nacional Hipólito Unanue. MINSA
- García Gomes David. Instituto de Evaluación de Tecnologías en Salud e Investigación. IETSI, EsSalud.
- Chávez Rimache Lesly Karem Instituto de Evaluación de Tecnologías en Salud e Investigación. IETSI, EsSalud.
- Lourdes del Rocío Carrera Acosta. Instituto de Evaluación de Tecnologías en Salud e Investigación. IETSI, EsSalud.

Citación

Este documento debe ser citado como: “Instituto de Evaluación de Tecnologías en Salud e Investigación. Lineamientos clínicos de manejo domiciliario de síntomas en pacientes con enfermedad terminal. Lima: EsSalud; 2021”.

Agradecimientos

Agradecemos a la Dra. Diana Urday Ipanaque por su contribución en la búsqueda sistemática de la información y redacción inicial de los lineamientos clínicos para el manejo domiciliario de Delirium en pacientes con enfermedad terminal.

Datos de contacto

Lourdes del Rocío Carrera Acosta
Correo electrónico: lourdes.carrera@essalud.gob.pe
Teléfono: (+511) 265 6000, anexo 1953 – 1978

ÍNDICE

1	Lineamientos clínicos para el manejo domiciliario del dolor en pacientes con enfermedad terminal	5
2	Lineamientos clínicos para el manejo domiciliario del delirium en pacientes con enfermedad terminal	8
3	Lineamientos clínicos para el manejo domiciliario de constipación en pacientes con enfermedad terminal	11

ANEXOS METODOLÓGICOS

Búsqueda y selección de la evidencia para cada condición clínica

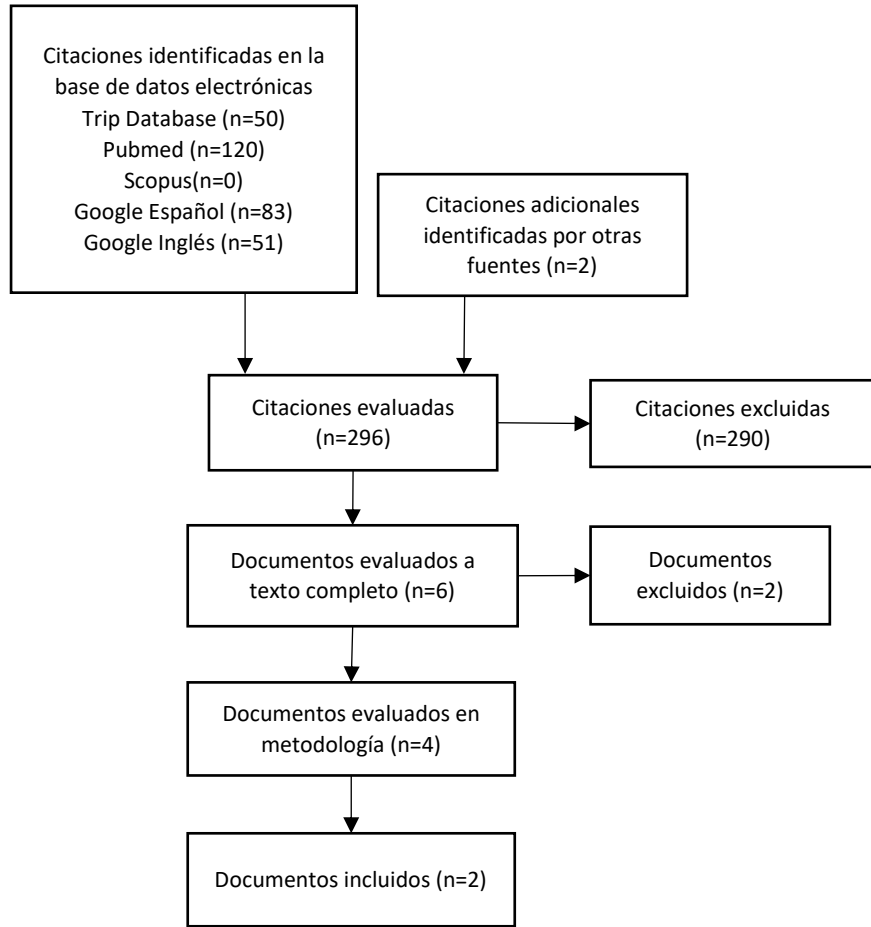
- 1 Lineamientos clínicos para el manejo domiciliario del dolor en pacientes con enfermedad terminal

Estrategia de búsqueda

En diciembre del 2019 se buscó protocolos, guías de práctica clínica y consensos que abordan el dolor en el manejo domiciliario en pacientes con enfermedad en fase terminal avanzado.

Buscador o base de datos	Términos de búsqueda
Trip Database	"Pain" "palliative care"
Pubmed	((("Pain"[Mesh] OR "Pain"[Tiab] OR "Cancer pain"[Mesh] OR "Cancer pain"[Tiab]) AND ("Palliative care" [Mesh] OR "Palliative care" [Tiab] OR "Palliative Medicine" [Mesh] OR cancer [Tiab] OR oncolog* [Tiab] OR "Older People" [Tiab] OR "advanced terminal disease" [Tiab] OR "Terminal Care"[Mesh] OR "Terminal Care"[Tiab] OR "End of Life Care"[Tiab] OR "Life Care End"[Tiab]) AND (Guideline*[ti] OR Protocol*[ti] OR Recommendation*[ti] OR Statement*[ti] OR Consensus*[ti] OR Algorithm*[ti] OR Practice Guideline[ptyp]))
Scopus	(TITLE ("Pain" OR "Cancer pain")) AND (TITLE-ABS-KEY ("advanced terminal disease" OR "Terminal Care" OR "End of Life Care" OR "Life Care End")) AND (TITLE-ABS-KEY ("Guideline*" OR "Protocol*" OR "Recommendation*" OR "Statement*" OR "Consensus*" OR "Algorithm*"))
NICE	"Pain" "palliative care"
Google Español	"dolor" "dolor oncológico" "cuidados paliativos" "guía" "directrices" "Consenso" "protocolo"
Google Inglés	"Pain" "Cancer pain" "advanced terminal disease" "Palliative care" "End of Life Care" "guideline" "Protocol" "Recommendation" "Statement" "Consensus" "algorithm"

Flujograma del proceso de selección de protocolos y guías



Documentos evaluados a texto completo

Título	Año	Entidad autora y/o país de autores
Management of cancer pain in adult patients: ESMO Clinical Practice Guidelines	2018	ESMO Clinical Practice Guidelines
GPC Cuidados Paliativos	2016	Sistema de Seguridad Social (Colombia)
Guideline for Palliative Care for patients with incurable cancer	2016	Programa Nacional de Oncología (Alemania)
A Model to Guide Hospice Palliative Care	2013	Asociación Canadiense de Cuidados Paliativos
Palliative care for adults: strong opioids for pain relief	2012	NICE (UK)
Opioids for Treatment of Acute, Subacute, Chronic, and Postoperative Pain	2014	ACOEM (EEUU)

Documentos incluidos

Título	Año	Entidad autora y/o país de autores	Calidad metodológica	Aplicabilidad y contextualización (GLIA2)
GPC Cuidados Paliativos	2016	Colombia. Ministerio de Salud y Protección Social.	68%	Se acepta con cambios
Management of cancer pain in adult patients: ESMO Clinical Practice Guidelines*	2018	ESMO Clinical Practice Guidelines	55%	Se acepta con cambios
Palliative care for adults: strong opioids for pain relief	2012	NICE UK	74%	Se acepta con cambios
Guideline for Palliative Care for patients with incurable cancer	2016	Programa Nacional de Oncología (Alemania)	51%	Se acepta con cambios

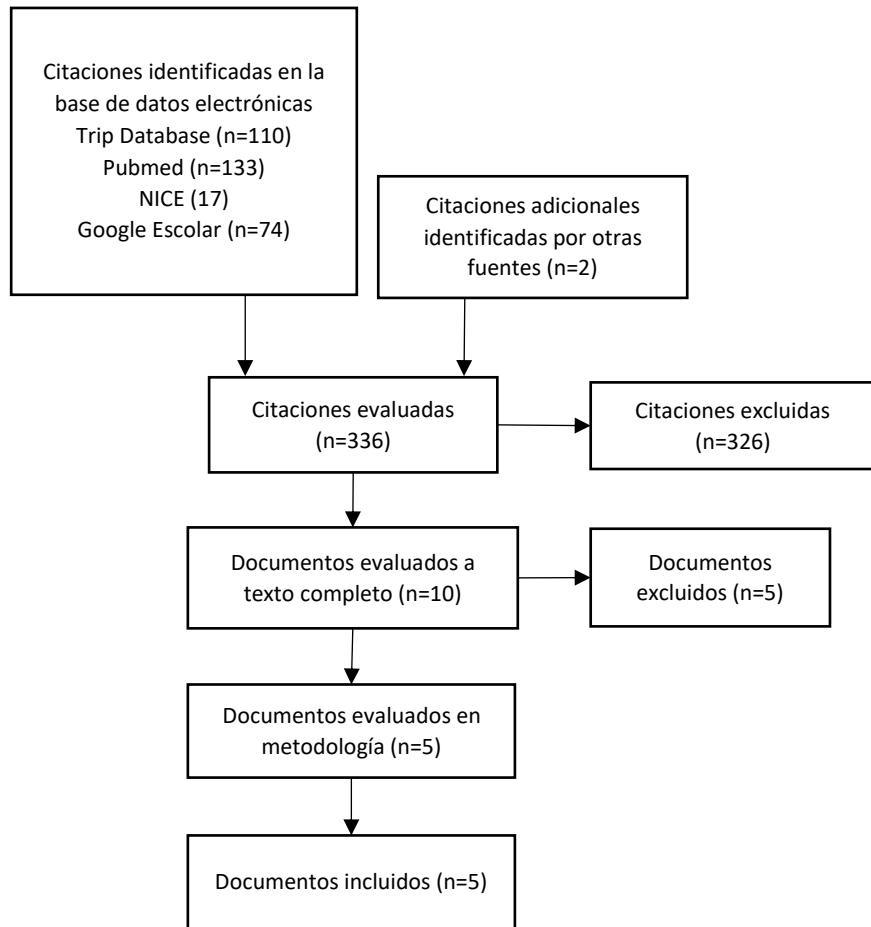
2 Lineamientos clínicos para el manejo domiciliario del delirium en pacientes con enfermedad terminal

Estrategia de búsqueda

En diciembre del 2019 se buscó protocolos y guías de manejo que abordan el manejo del delirium en pacientes en cuidados paliativos en diversos buscadores y bases de datos.

Buscador o base de datos	Términos de búsqueda
Trip Database	delirium palliative care
Pubmed	((("Delirium"[Mesh] OR Delirium[tiab] OR delirio[tiab]))) AND (("Palliative Care"[Mesh] OR "Palliative Medicine"[Mesh] OR Palliative[tiab] OR oncolog*[tiab] OR non-oncolog*[tiab] OR cancer[tiab] OR "End of Life"[tiab] OR terminal patient[tiab])) AND (("Practice Guidelines as Topic"[Mesh] OR "Practice Guideline" [Publication Type] OR "Guideline" [Publication Type] OR "Guidelines as Topic"[Mesh] OR "Consensus"[Mesh] OR "Consensus Development Conference, NIH" [Publication Type] OR "Consensus Development Conference" [Publication Type] OR guide*[tiab] OR Consensus[tiab]))
Scopus	(TITLE ("Life Support Care*" OR "Life Support*" OR "Prolongation of Life*" OR "Primary Patient Survey" OR "Primary Survey" OR "Universal Patient Care")) AND (TITLE-ABS-KEY ("Emergency Medical Services" OR "Prehospital" OR "Pre hospital" OR "EMS" OR "ambulance*" OR "paramedic")) AND (TITLE-ABS-KEY ("Guideline*" OR "Protocol*" OR "Recommendation*" OR "Statement*" OR "Consensus*" OR "Algorithm*"))
National Institute for Health and Care Excellence (NICE)	delirium palliative care
Google Español	"delirium" "cuidados paliativos" "guia" "Protocolo" "Recomendaciones" "directrices" "Consenso"
Google Inglés	"delirium" "Palliative Care" "guideline" "Protocol" "Recommendation" "Statement" "Consensus"

Flujograma del proceso de selección de protocolos y guías



Documentos evaluados a texto completo

Título	Año	Entidad autora y/o país de autores
Delirium in adult cancer patients	2018	ESMO Clinical Practice Guidelines
Delirium: Diagnosis, Prevention and Management	2010 Última actualización: 2019	UK: National Institute for Health and Care Excellence (NICE)
Palliative care for the patient with incurable cancer or advanced disease. Part 2: Pain and symptom management. Delirium management	2017	British Columbia guidelines
Guía de Práctica Clínica para la atención de pacientes en Cuidado Paliativo.	2016	Colombia. Ministerio de Salud y Protección Social.
Care of dying adults in the last days of life	2015	UK: National Institute for Health and Care Excellence (NICE)
NCCN Clinical Practice guidelines in Oncology: Palliative care, Version 2.2013. Delirium PAL-21.	2013	USA: National Comprehensive Cancer Network (NCCN)

Guideline on the assessment and treatment of delirium in older adults at the end of life	2010	Canadian Coalition for Seniors' Mental Health
Guía de Práctica Clínica en Cuidados Paliativos.	2010	México: Secretaría de Salud
Symptom Management Guide-to-Practice: Delirium. Ontario: Cancer Care Ontario (CCO)	2010	Cancer Care Ontario
Guía de práctica clínica sobre cuidados paliativos	2008	Madrid: Plan Nacional para el SNS del MSC. Agencia de Evaluación de Tecnologías Sanitarias del País Vasco

Documentos incluidos

Título	Año	Entidad autora y/o país de autores	Calidad metodológica	Aplicabilidad y contextualización (GLIA2)
Guía de Práctica Clínica para la atención de pacientes en Cuidado Paliativo	2016	Colombia. Ministerio de Salud y Protección Social.	68%	Se acepta con cambios
Care of dying adults in the last days of life	2015	National Institute for Health and Care Excellence (NICE)	83%	Se acepta con cambios
Guía de Práctica Clínica en Cuidados Paliativos*	2010	México: Secretaría de Salud	54%	Se acepta con cambios
Delirium: Diagnosis, Prevention and Management	2010 Última actualización: 2019	National Institute for Health and Care Excellence (NICE)	81%	Se acepta con cambios
Delirium in adult cancer patients: ESMO Clinical Practice Guidelines: ESMO Clinical Practice Guidelines*	2018	ESMO Clinical Practice Guidelines	55%	Se acepta con cambios

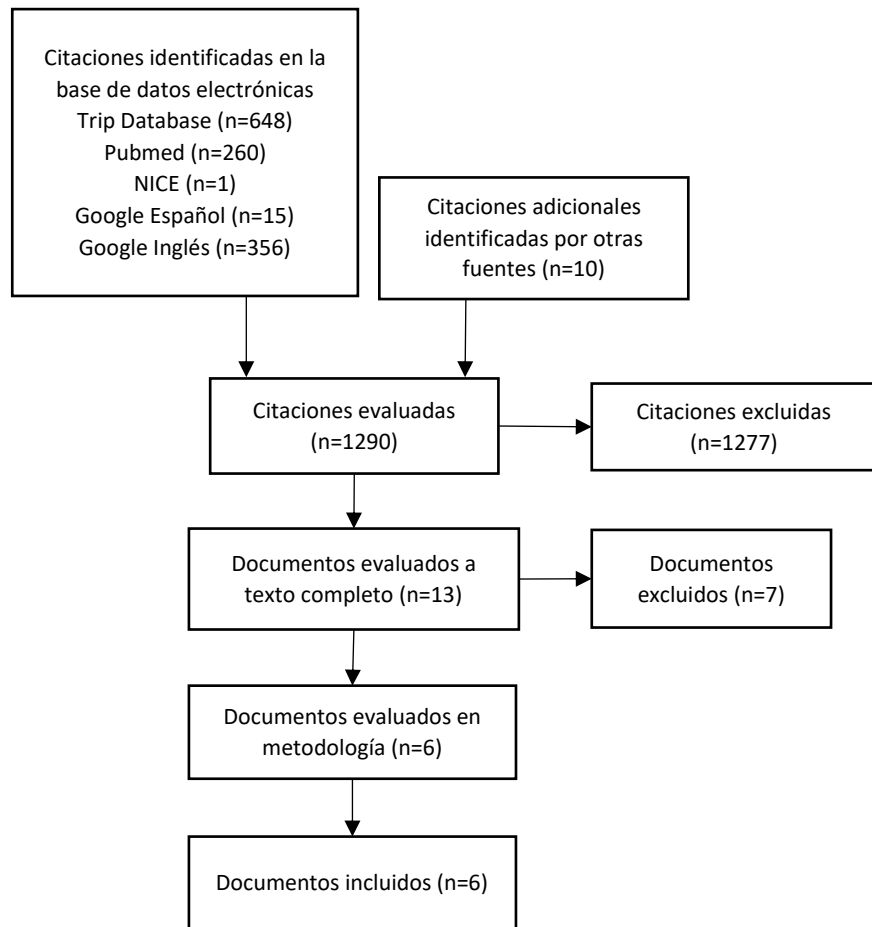
3 Lineamientos clínicos para el manejo domiciliario de constipación en pacientes con enfermedad terminal

Estrategia de búsqueda

En enero del 2020 se buscó protocolos y guías de manejo que abordan la constipación en el manejo domiciliario en pacientes con enfermedad en fase terminal avanzado.

Buscador o base de datos	Términos de búsqueda
Trip Database	"Constipation" "palliative care"
Pubmed	((("Constipation"[Mesh] OR "Constipation"[Tiab] OR "Opioid-Induced Constipation"[Mesh] OR "Opioid-Induced Constipation"[Tiab] OR "Signs and Symptoms, Digestive"[Mesh] OR "Signs and Symptoms, Digestive"[Tiab]) AND ("Palliative care" [Mesh] OR "Palliative care" [Tiab] OR "Palliative Medicine" [Mesh] OR cancer [Tiab] OR oncolog* [Tiab] OR "Older People" [Tiab] OR "advanced terminal disease " [Tiab] OR "Terminal Care"[Mesh] OR "Terminal Care"[Tiab] OR "End of Life Care"[Tiab] OR "Life Care End"[Tiab]) AND (Guideline*[ti] OR Protocol*[ti] OR Recommendation*[ti] OR Statement*[ti] OR Consensus*[ti] OR Algorithm*[ti] OR Practice Guideline[ptyp]))
Scopus	(TITLE ("Constipation" OR "Opioid-Induced Constipation" OR "Signs and Symptoms, Digestive ")) AND (TITLE-ABS-KEY ("advanced terminal disease" OR "Terminal Care" OR "End of Life Care" OR "Life Care End")) AND (TITLE-ABS-KEY ("Guideline*" OR "Protocol*" OR "Recommendation*" OR "Statement*" OR "Consensus*" OR "Algorithm*"))
NICE	"Constipation" "palliative care"
Google Español	"estreñimiento" "constipación" "constipación inducido por opioides" "cuidados paliativos" "guía" "directrices" "Consenso" "protocolo"
Google Inglés	"Constipation" "Opioid-Induced Constipation" "Signs and Symptoms, Digestive" "advanced terminal disease" "Palliative care" "End of Life Care" "guideline" "Protocol" "Recommendation" "Statement" "Consensus" "algorithm"

Flujograma del proceso de selección de protocolos y guías



Documentos evaluados a texto completo

Título	Año	Entidad autora y/o país de autores
Diagnosis, assessment and management of constipation in advanced cancer: ESMO Clinical Practice Guidelines	2018	ESMO Clinical Practice Guidelines
Clinical Practice Guideline for the Evaluation and Management of Constipation	2016	The American Society of Colon and Rectal Surgeons
Consensus recommendations for the management of constipation in patients with advanced, progressive illness	2010	The Canadian Consensus Development Group for Constipation in Patients with Advanced Progressive Illness
Guideline for Cancer Palliative Care: Pain, Constipation, and Insomnia	2019	Hong Kong Chinese Medicine Clinical Practice
Guía de Práctica Clínica para la atención de pacientes en Cuidado Paliativo.	2016	Colombia. Ministerio de Salud y Protección Social.
The management of constipation in palliative care: clinical practice recommendations	2008	The National University of Ireland
Guidelines for the Diagnosis and Treatment of Chronic Functional Constipation in Korea, 2015	2016	The Korean Society of Neurogastroenterology and Motility
Guía de práctica clínica sobre cuidados paliativos	2008	Madrid: Plan Nacional para el SNS del MSC. Agencia de Evaluación de Tecnologías Sanitarias del País Vasco
Palliative Care: symptom management and end-of-life care	2004	World Health Organization
Guía de Práctica Clínica en Cuidados Paliativos	2007	México: Secretaría de Salud
Pathophysiology and management of opioid-induced constipation: European expert consensus statement	2018	Unidad Europea de Gastroenterología
Clinical practice guidelines from the French National Society of Coloproctology in treating chronic constipation	2018	Sociedad Francesa de Coloproctología
Guía de práctica clínica sobre el manejo del estreñimiento crónico en el paciente adulto	2017	Asociación Española de Gastroenterología

Documentos incluidos

Título	Año	Entidad autora y/o país de autores	Calidad metodológica	Aplicabilidad y contextualización (GLIA2)
Guía de Práctica Clínica para la atención de pacientes en Cuidado Paliativo.	2016	Colombia. Ministerio de Salud y Protección Social.	68%	Se acepta con cambios
Diagnosis, assessment and management of constipation in advanced cancer: ESMO Clinical Practice Guidelines*	2018	ESMO Clinical Practice Guidelines	55%	Se acepta con cambios
Guía de Práctica Clínica en Cuidados Paliativos*	2010	México: Secretaría de Salud	53%	Se acepta con cambios
Guía de práctica clínica sobre cuidados paliativos*	2008	Madrid: Plan Nacional para el SNS del MSC. Agencia de Evaluación de Tecnologías Sanitarias del País Vasco	51%	Se acepta con cambios
Clinical Practice Guideline for the Evaluation and Management of Constipation	2016	The American Society of Colon and Rectal Surgeons	62%	Se acepta con cambios
Clinical practice guidelines from the French National Society of Coloproctology in treating chronic constipation*	2018	Sociedad Francesa de Coloproctología	50%	Se acepta con cambios