

FICHA TECNICA DE INSTRUMENTAL ODONTOLÓGICO

Fecha de Elaboración:	11.12. 2019	v.1.0
Denominación Técnica:	MANGO PARA ESPEJO BUCAL ESTÁNDAR	I.O.068
Código SAP:	20500369 Mango para espejo bucal estándar	
Unidad de Medida:	UN	
Especialidad:	Odontología	
Nombre set:	Examen y Diagnóstico	
Componente:	Componente de Especialidad	
Cantidad:	1	
Nivel de uso:	I, II, III	

1. Descripción general:

Instrumento manual para sostener el espejo intraoral con una forma apropiada para una fácil manipulación y un extremo proximal que se enroscas con el cuello del espejo intraoral o bucal.

2. Características funcionales:

Para sostener el espejo intraoral o bucal.

3. Diseño:

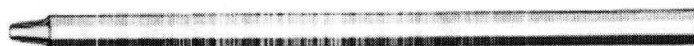


Fig.1. Mango para espejo bucal (No incluye diseño)

4. Material:

- Acero inoxidable martensítico o una aleación no ferrosa con recubrimiento electrolítico.

5. Características Físicas:

- Forma del mango puede ser circular u octogonal o hexagonal.
- Con conexión roscada métrica o roscada imperial.
- Longitud de acoplamiento: estándar, para espejo bucal estándar.
- Todas las superficies externas del mango deben estar visiblemente exentas de imperfecciones.
- El mango no debe mostrar ninguna señal de deterioro, degradación o corrosión después de haber sido sometido a ensayo.
- Resistente a la corrosión
- Resistente a la exposición térmica
- Resistente a la esterilización en autoclave

6. Dimensiones

- Longitud total entre 12 cm a 13 cm o 120mm a 130mm \pm 5%

7. De la presentación:

Características del envase

- Que garantice las propiedades físicas e integridad del producto durante su almacenamiento, transporte y distribución.



- Exento de partículas extrañas y aristas cortantes.
- De sellado hermético
- De fácil apertura

Envase inmediato:

- Envase individual

Logotipo:

- El instrumento odontológico, debe llevar el logotipo por la Entidad, con letras visibles grabadas, indicando lo siguiente:
Consignar la frase: "EsSalud".

NORMAS TÉCNICAS APLICABLES AL INSTRUMENTAL ODONTOLÓGICO

Características	Normas Técnicas	
Acero Inoxidable Austenítico	UNE-EN ISO 7153-1:2016	Instrumentos quirúrgicos - Materiales - Parte 1: Metales
Espejos intraorales	UN ENE ISO9873	Odontología. Espejo Intraoral.
Resistencia a la corrosión		
Resistencia a la exposición térmica	UNE EN ISO 13402	Instrumentos quirúrgicos y dentales manuales. Determinación de la resistencia al autoclave, corrosión y exposición térmica.
Resistencia a la esterilización en autoclave		

