

FICHA TECNICA DE INSTRUMENTAL ODONTOLÓGICO		
Fecha de Elaboración:	11.12.2019	v.1.0
Denominación Técnica:	EXPLORADOR MONOACTIVO	I.O.067
Código SAP:	20500203 Explorador Monoactivo	
Unidad de Medida:	UN	
Especialidad:	Odontología	
Nombre set:	Examen y Diagnostico	
Componente:	Componente de Especialidad	
Cantidad:	1	
Nivel de uso:	I, II, III	

1. Descripción general:

Instrumento dental sostenido en la mano, dotado de un extremo puntiagudo para la exploración táctil de las superficies de los dientes.

2. Características funcionales:

Para examinar los dientes y detectar caries, cálculos dentales, lesiones de furcación u otras anomalías.

3. Diseño:

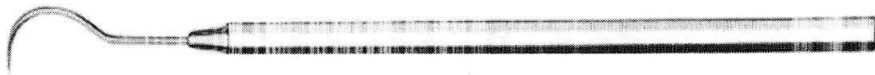


Fig.1. Explorador monoactivo (No incluye diseño)

4. Material:

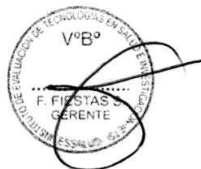
- Del extremo de trabajo y del mango: acero inoxidable austenítico

5. Características Físicas:

- Una sola parte activa: extremo curvado en forma de hoz.
- La punta de trabajo debe ser puntiaguda.
- Dureza de la punta de trabajo del instrumento terminado debe ser: superior a 500 HV1.
- Conexión entre el extremo de trabajo y el mango: no se debe aflojar bajo tracción de ensayo o al aplicar un par de torsión.
- El acabado de la superficie debe estar exenta de defectos superficiales, por ejemplo, poros, grietas, marcas de esmerilado y de residuos de producción, por ejemplo, incrustaciones residuales, ácidos, grasa, material residual de esmerilado y pulido.
- Mango antideslizante y anatómico
- Resistente a la corrosión
- Resistente a la exposición térmica
- Resistente a la esterilización en autoclave

6. Dimensiones

- Longitud de la altura máxima de un explorador dental: $\leq 178\text{mm}$
- Las longitudes globales superiores a 178 mm pueden causar dificultad para que el explorador quepa en el cassette o caja de esterilización.



7. De la presentación:

Características del envase

- Que garantice las propiedades físicas e integridad del producto durante su almacenamiento, transporte y distribución.
- Exento de partículas extrañas y aristas cortantes.
- De sellado hermético
- De fácil apertura

Envase inmediato:

- Envase individual

Logotipo:

- El instrumento odontológico, debe llevar el logotipo por la Entidad, con letras visibles grabadas, indicando lo siguiente:
Consignar la frase: "EsSalud".

NORMAS TÉCNICAS APLICABLES AL INSTRUMENTAL ODONTOLÓGICO

Características	Normas Técnicas
Aceros Inoxidables Austeníticos	UNE-EN ISO 7153-1:2016 Instrumentos quirúrgicos - Materiales - Parte 1: Metales
Explorador dental	UNE EN ISO 7492:2018 Odontología. Explorador dental
Resistencia a la corrosión	UNE EN ISO 13402 Instrumentos quirúrgicos y dentales manuales. Determinación de la resistencia al autoclave, corrosión y exposición térmica.
Resistencia a la exposición térmica	
Resistencia a la esterilización en autoclave	
Dureza Rockwell	UNE EN ISO 6508-1 Materiales metálicos. Ensayo de dureza Rockwell. Parte 1: Método de ensayo.
Dureza Vickers	UNE EN ISO 6507-1 Materiales metálicos. Ensayo de dureza Vickers. Parte 1: Método de ensayo.

