

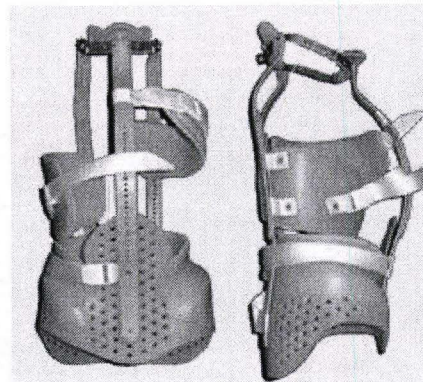
ESPECIFICACIONES TECNICAS

CORSET MILWAUKEE

CÓDIGO SAP: 020600014

- Anillo cervical metálico con apoyo anterior supraglótico y dos apoyos occipitales, acolchados.
- Cesta pélvica confeccionada en polipropileno, revestido con plastazote o material similar.
- Tres barras verticales de duraluminio: una anterior central y dos posteriores paravertebrales que se unen al anillo cervical y a la cesta pélvica.
- Elementos auxiliares de corrección: placas presoras laterales.

*Se considera una ortesis cervico-toraco-lumbo-sacro (CTLS)



CORSET JEWETT

CÓDIGO SAP: 020600013

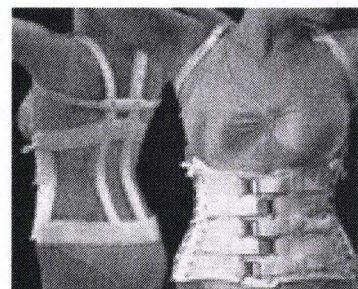
- Puntos de apoyo: anteriores (suprapúbico y esternal) y posterior (dorsolumbar) revestidos con material blando (plastazote o similar)
- A medida de cada paciente.



CORSET KNIGHT-TAYLOR

CÓDIGO SAP: 020600125

- Fabricado en duraluminio o termoplástico.
- Consta de dos barras paravertebrales y dos laterales metálicas unidas a la banda pélvica y torácica.
- Soporte abdominal de drill o similar, ajustable a las barras laterales, con sistema velcro.
- Barras paravertebrales unidas mediante barra interescapular.
- Tirantes de tracción anticifótica acolchados.

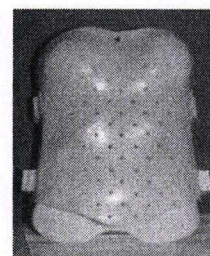


CORSET RIGIDO: TLS

CÓDIGO SAP: 020600126

- Peto tóraco-abdominal bivalvo, fabricado en polipropileno.
- Revestido internamente con plastazote perforado.
- Sistema de sujeción y ajuste velcro.

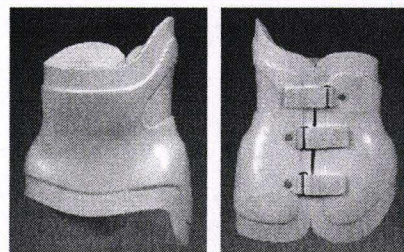
* TLS = tóraco-lumbo-sacro



CORSET RIGIDO: BOSTON

CÓDIGO SAP: 020600015

- Fabricado en polipropileno perforado y modelado en una sola pieza con apertura anterior.
- Provisto de almohadillas o placas de presión complementarias.
- Revestido internamente con plastazote o material similar.
- Sistema de ajuste velcro multinivel.



CORSET SEMIRIGIDO DORSOLUMBAR C/ TRACCIÓN ANTICIFÓTICA

CÓDIGO SAP: 020600019

- Confeccionado a medida en tela de algodón drill o poliéster.
- Barras de aluminio (02 ó 04) paravertebrales posteriores moldeables (opcional: barras laterales y/o anteriores flexibles).
- Correas de ajuste (algodón) con hebillas (zytel loop).
- Sistema de sujeción anterior de velcro.
- Con tirantes de tracción anticifótica acolchados.

